

WELLPLATTEN NEPTUNUS | SCHWARZ 3331 LELYSTAD, NIEDERLANDE

**SVK** FASERZEMENT  
WELLPLATTEN  
SORTIMENT

**SVK**

ARCHITECTURELABS

DESIGN FOR A COLOURFUL LIFE

## INHALTSVERZEICHNIS

01	Wellplatten aus Faserze- ment <b>04–05</b>	06	Montagetipps <b>18–19</b>
02	Über SVK <b>06–07</b>	07	Neptunus im Ver- gleich zur Norm <b>20–21</b>
03	Neptunus <b>08–11</b>	08	Die beste Wahl für Ihr Tier <b>22–23</b>
04	Technische Eigenschaften <b>12–13</b>	09	Sonstige Anwendungen <b>24–25</b>
05	Formteile <b>14–17</b>	10	Internationale Präsenz und Zertifikate <b>26</b>
		11	Produktübersicht <b>27</b>



*Investition in Qualität und in eine angenehme Lebensumgebung* „



FASER  
ZEMENT **WELLPATTEN**

#### **DIE IDEALE WELLPATTE FÜR DIE LANDWIRTSCHAFT UND INDUSTRIE**

Die Neptunus Faserzement-Wellplatten sind in der Landwirtschaft und Industrie unentbehrlich. Diese Platte ist die ideale Dacheindeckung, die im Vergleich zu anderen Dacheindeckungen für dauerhaften Schutz und weniger Feuchtigkeit und Lärm in Ställen und Gebäuden sorgt.

#### **NUR DIE BESTEN ROHSTOFFE**

Faserzement ist ein einzigartiges und umweltverträgliches Material mit unendlich vielen Anwendungsmöglichkeiten. Dabei handelt es sich um ein Material, das sich aus Verstärkungsfasern, Zuschlagstoffen, Zement und Wasser zusammensetzt. Faserzement ist ein nachhaltiges und robustes Material und hat dadurch eine lange Lebensdauer.

#### **DOPPELT GEPRESST UND ROSTFREI**

SVK presst mehrere Lagen Faserzement zur gewünschten Stärke zusammen und garantiert dabei eine perfekte Haftung und optimale Stabilität. Darüber hinaus werden die einzelnen Wellplatten bei SVK ein weiteres Mal unter hohem Druck gepresst. Dadurch verfügen die SVK-Wellplatten über eine außergewöhnliche Robustheit. In Neptunus-Wellplatten von SVK ist zudem **kein Metall** verarbeitet. Dadurch haben Sie im Gegensatz zu Wellplatten aus Metall eine viel längere Lebensdauer und rosten nicht.

#### **ANGENEHME UMGEBUNG FÜR MENSCH UND TIER**

Neptunus-Wellplatten tragen ebenfalls zu einer angenehmen Umgebung für Mensch und Tier bei. Die Wellplatten sind geräuschkämpfend, sodass es keine Lärmbelästigung bei starkem Regenfall und/oder Hagelschauer gibt. Darüber hinaus atmen die Wellplatten, wodurch die Bildung von Kondenswasser auf ein Mindestmaß reduziert wird. Dies trägt auch zur Vermeidung von Atemwegsinfektionen bei.

#### **EINFACHE MONTAGE**

Die Montage von SVK-Wellplatten ist dank der vorperforierten Ecken äußerst einfach. Somit können Sie die Ecken ohne weiteres mit der Hand oder einer Zange entfernen. Darüber hinaus ist bei der Anwendung eines einzigen Plattentyps sowohl ein klassisches als auch ein rundes Decken möglich. Es sind auch Wellplatten mit abgeschrägten Ecken erhältlich. Noch mehr Zeitersparnis für den Dachdecker!

#### **BRANDSICHERE UMGEBUNG**

Faserzement-Wellplatten von SVK entsprechend der Brandschutzklasse A2-s1,d0. Konkret heißt das, dass unsere Wellplatten nahezu unbrennbar sind. Dadurch bieten sie eine sichere Lösung für Mensch und Tier. Darüber hinaus ist es möglich, mit unseren Wellplatten einen brandsicheren Stall gemäß der Zulassungsverordnung zu bauen.

# LOYAL TO OUR ROOTS, FOCUS ON THE FUTURE.

*Ein Familienbetrieb  
mit einer langen Tradition und  
dem  
Schwerpunkt auf die Zukunft.* ‘ ’



## PAST

## FUTURE

### ÜBER 115 JAHRE KNOW-HOW IM BAUWESEN

Ein **Familienbetrieb** mit einer langen Tradition und dem Schwerpunkt auf die Zukunft. Inzwischen haben wir schon über 115 Jahre Erfahrung als Hersteller und Vertrieber von Baumaterialien. Dank dieser Erfahrung können wir wie niemand sonst mit der ständigen Weiterentwicklung in diesen Bereichen Schritt halten. Wir sind auf die Herstellung von **Faserzement** spezialisiert.

Faserzement ist ein Material, das aus Verstärkungsfasern, Zuschlagstoffen, Zement und Wasser besteht. Es wird sowohl für Dach- als auch für Fassaden-, Agraranwendungen mit **Wellplatten** bis hin zu einzigartigen Designprojekten mit **Schiefer- und Fassadenplatten** eingesetzt.

Mit der kontinuierlichen Produktentwicklung verfolgen wir das Ziel, immer neue und einzigartige Produkte auf den Markt zu bringen. So erhält jedes Dach und jede Fassade das besondere Etwas.

Darüber hinaus nimmt der Umweltschutz im Baugewerbe eine zunehmend zentrale Stellung ein. Unter anderem dank der Wiederverwendung des Restmaterials erfüllen wir auch diese wichtige Anforderung.

NEPTUNUS  
*Nur Qualität  
hat oberste  
Priorität!*

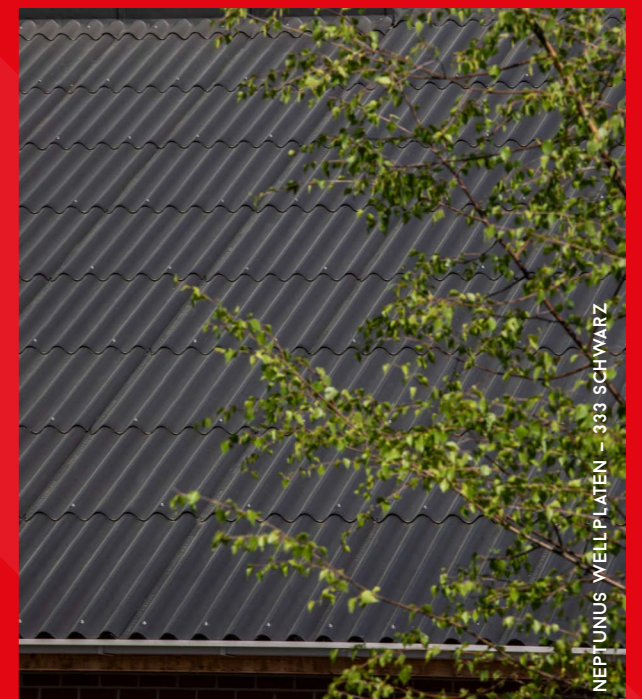
## BESONDERS ROBUSTE UND UNIVERSELLE WELLPLATTE

Neptunus Wellplatten sind profilierte, doppelt gepresste Faserzementplatten, die für Dacheindeckungen und Fassadenverkleidungen von Ställen, Industriegebäuden, Hallen, Lagerräumen und ähnliche Anwendungen geeignet sind. Die Neptunus Wellplatten sind zudem immer mit Sicherheitsstreifen aus Polypropylen ausgestattet. Diese Streifen sind in den Platten eingearbeitet, sodass die Gefahr eines Sturzes durch das Dach erheblich verringert wird. Damit erfüllen unsere Wellplatten auch die deutsche Zulassungsverordnung (Z31.4-161). Darüber hinaus verfügen die Platten über ein Waffelmuster, das eine bessere Griffigkeit gewährleistet. Besonders praktisch für den Dachdecker.



## VORPERFORIERTE ODER ABGESCHRÄGTE ECKEN

Daneben sind 2 unterschiedliche Ausführungen unserer Wellplatten erhältlich. Eine Ausführung verfügt über vorperforierte Ecken. Die Rillen sind auf Höhe der minimalen Standard-Längenüberschneidung von 20 cm angeordnet. Mit diesen Wellplatten ist sowohl ein klassisches (gegen die vorherrschende Windrichtung) als auch ein rundes Decken (von rechts nach links) möglich. Dadurch passt die Wellplatte immer bei jeder Renovierung! Alle Längen sind auch mit abgeschrägten Ecken erhältlich, ideal für eine minimale Standard-Längenüberschneidung von 20 cm und für das runde Decken. Damit können während der Montage erheblich viel Zeit und Abfallreste eingespart werden. Was ebenfalls eine erhebliche Einsparung im Portfolio des Auftraggebers ist!





## VERARBEITUNG

### NEPTUNUS

Die beschichteten Wellplatten sind mit einer doppelten Farbschicht auf der Grundlage eines umweltfreundlichen Acrylatharzes auf Wasserbasis mit zusätzlichen moosabweisenden Eigenschaften ausgestattet. Die naturgraue Wellplatte enthält keine Farbschicht und ist reines Faserzementmaterial.

## FARBEN



## GRÖSSEN

Profilnummer 76, 6 Wellen ¼

**Wellenhöhe:** 51 mm

**Wellenbreite:** 177 mm

**Gesamtbreite:** 1,095 m

**Nutzbreite:** 1,048 m

**Stärke:** 6,5 mm

Alle Längen sind mit 4 vorperforierten und abgeschrägten Ecken erhältlich				
<b>Länge (mm)</b>	1.250	1.600	2.000	2.500
<b>Gewicht/Stück (kg)</b>	20,06	25,40	32,08	40,12

# TECHNISCHE EIGENSCHAFTEN

## MECHANISCHE EIGENSCHAFTEN

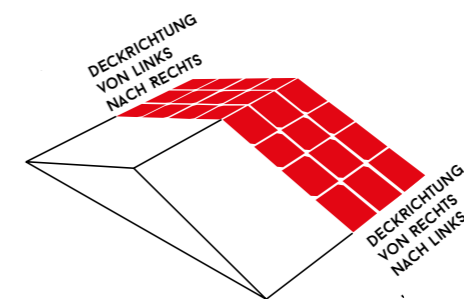
<b>Bruchlast pro Meter Breite für eine Überspannung von 1,1 m</b>	Durchbiegung: < 16,6 mm nach EN 494, Art. 5.3.3.2
<b>Bruchmoment pro meter Länge bei Biegung in der Länge der Wellplatte:</b>	≥ 55 Nm/m nach EN 494, Art. 5.3.3.3 für Wellplatten > 0,9 m: <b>Klasse CX1 (= beste Klasse)</b> ≥ 30 Nm/m nach EN 494, Art. 5.3.3.3 für Wellplatten ≤ 0,9 m
<b>E-Module</b>	ca. 10.000 N/mm <sup>2</sup>

## PHYSIKALISCHE EIGENSCHAFTEN

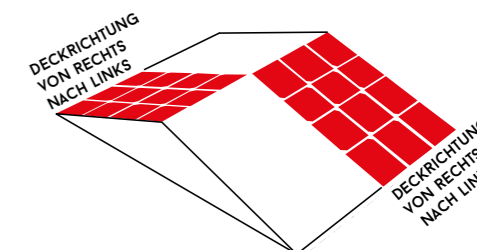
<b>Plattengewicht</b>	14,7 kg/m <sup>2</sup>
<b>Volumenmasse</b>	$\rho \geq 1.400 \text{ kg/m}^3$ nach EN 494, Art. 5.3.2
<b>Wärmeleitfähigkeitskoeffizient</b>	$\lambda = 0,37 \text{ W/mK}$
<b>Wasseraufnahme</b>	± 25 Gewichtsprozent
<b>Brandverhalten</b>	Klasse A2-s1,d0 nach EN 13501-1

# DECKUNGSARTEN

## KLASSISCHES DECKEN



## RUNDES DECKEN





# FORMTEILE

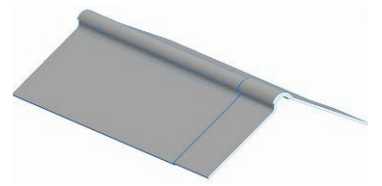
STANDARD



ZWEITEILIGE WELLFIRSTHAUBE



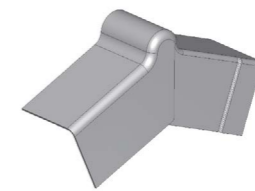
ZWEITEILIGE ENTLÜFTER  
WELLFIRSTHAUBE



ZWEITEILIGE FLACHE  
FIRSTHAUBE



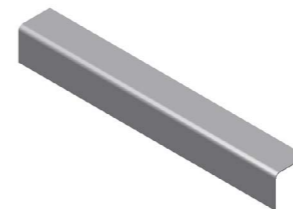
UNIVERSAL  
WELLPULTHAUBE  
TYP RECHTS/LINKS



ZWEITEILIGER  
FIRSTABSCHLUSS



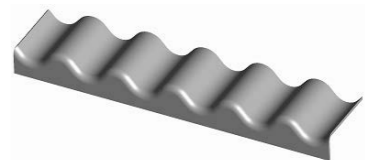
UNIVERSALWELLPULT  
FIRSABSCHLUSS



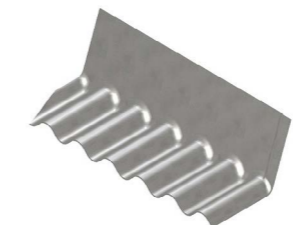
GIEBELWINKEL OHNE  
WULST



TRUFENZAHNLEISTE



TRUFENFUSSTÜCK



MAUERANSCHLUSSTÜCK TYP  
RECHTS/LINKS



# FORMTEILE

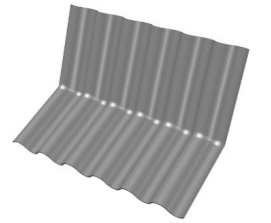
AUF ANFRAGE  
ÜBER BESTELLFORMULAR



WELLÜBERGANGSHAUBE



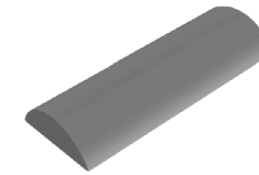
GIEBELWINKEL  
ÜBERGANGSHAUBE TYP 3  
LINKS/RECHTS



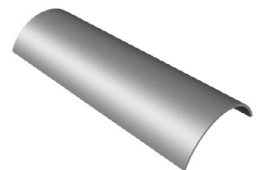
WELLÜBERGANGSTÜCK



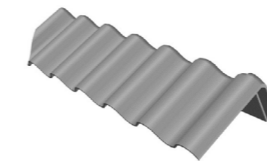
EINTEILIGE  
WELLFIRSTSHAUBE



ANFANGS- ODER  
ENSTÜCK FÜR  
GRATKAPPE



GRATKAPPE



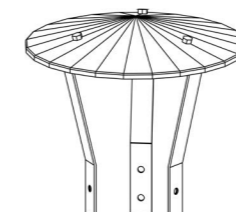
WELLPULTHAUBE



EINTEILIGE FLACHE  
FIRSTSHAUBE



WELLPLATTE MIT EINGE-  
FORMTEM ROHRSTUTZEN



RUNDE ABDECKKAPPE MIT  
BÜGEL

NEF-TUNUS- WELLPALTEN 1 336- BLAUSCHWARZ

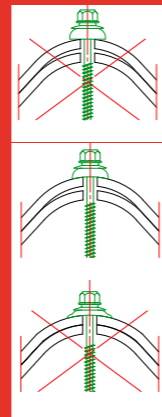
# 9 TIPPS FÜR EINE KORREKTE MONTAGE

## 1. KORREKTER TRANSPORT UND KORREKTE LAGERUNG

Beim Transport müssen die Wellplatten gut gegen eindringende Feuchtigkeit abgedeckt werden, weil die Verpackung allein nicht wasserdicht ist. Bei Lagerlieferungen ist es wichtig, die Platten trocken zu lagern in einem überdeckten und gut belüfteten Raum auf einem stabilen und trockenen Untergrund. Machen Sie Öffnungen in die Folien, um Kondensatbildung und Kalkausblühungen zu vermeiden. Bei Streckenlieferungen, wo eine überdeckte Lagerung nicht möglich ist, müssen die Folien entfernt werden, und die Wellplatten müssen mit einer dampfoffenen Plane abgedeckt werden. Auf jeden Fall müssen die Wellplatten so schnell wie möglich nach der Lieferung verlegt werden.

## 2. BEFESTIGUNG MIT SELBSTBOHRENDEN SCHRAUBEN

Faserzement-Wellplatten müssen sich bewegen können. Aus diesem Grund muss das Bohrloch mindestens 3 mm größer sein als der Durchmesser der Schraube. Wir empfehlen die Verwendung von selbstbohrenden Schrauben mit Flügeln. Somit lässt sich in einem einzigen Schritt ein perfektes Bohrloch ausführen und die Platten an die Tragestruktur befestigen. Die EPDM-Dichtung und Edelstahl-Unterlegscheibe gewährleisten eine korrekte, dauerhafte Abdichtung.



## 3. SCHRAUBEN KORREKT ANDREHEN

Es ist wichtig, dass Sie die Schrauben korrekt andrehen. Ist die Schraube zu wenig angedreht, so ist das Bohrloch nicht ausreichend zugemacht. Falls Sie die Schraube zu fest andrehen, verformt sich die Pilzdichtung.

## 4. BEFESTIGUNGSPUNKTE: POSITION UND ANZAHL

Die Anzahl und die Anordnung der Befestigungspunkte sind abhängig von dem Bereich (Normal/Rand/Ecke), der Plattengröße, der Gebäudehöhe und der Dachneigung. In jedem Fall müssen die Wellplatten mit mindestens zwei Schrauben befestigt werden. Die genaue Anzahl und die Befestigungspunkte finden Sie in unseren technischen Daten.

## 5. SCHRITT VON 163 MM

Auf Höhe der Seitenüberdeckung muss der Abstand zwischen den Wellbergen 163 mm betragen. Um sich genau an diesem Abstand halten zu können, benutzen Sie vorzugsweise die SVK Montagelehre, die wir Ihnen auf Anfrage besorgen.

*Mit den richtigen Kenntnissen im Handumdrehen montiert*

## 5. LÄNGENÜBERDECKUNG VON 20 CM

An den vier Ecken sind die Neptunus Wellplatten leicht vorperforiert für eine Überdeckung von 20 cm. Dank dieser Vorperforierung brauchen Sie nur ein Plattenmodell für verschiedene Deckungsarten. Sie entscheiden selber, wie Sie decken: links oder rechts. Sie können sich auf für Eckenschnitt-Wellplatten entscheiden für Linksdeckung (von rechts nach links).

## 6. LÄNGEN- UND BREITENÜBERLAPPUNG MIT KITTSCHNUR ABDICHTEN

Die Notwendigkeit, Fugendichtungen in der Längen- oder Breitenüberlappung vorzusehen, hängt ab von der Dachneigung und der Wind- und Niederschlagsanfälligkeit des Daches. Alle notwendigen Angaben finden Sie in unseren technischen Daten.

## 7. ZWEIFELIGE WELLFIRSTHAUBEN RICHTIG MONTIEREN

Die Verlegung der Wellfirsthauben erfolgt unabhängig von der gegenüberliegenden Dachfläche. Daher ist keine Übereinstimmung bei der Dachfläche in Bezug auf Dachneigung und Profilverlauf notwendig. Wichtig ist, dass beide Dachflächen parallel zu einander verlaufen. Die 2-teiligen Wellfirsthauben können im Dachneigungsbereich von 5° bis 45° eingesetzt werden.

## 8. LÜFTUNG UNTER DEN WELLPLATTEN

In jedem Gebäude fällt Feuchtigkeit an. Wenn feuchte Luft mit einer kalten Oberfläche in Kontakt kommt, entsteht Kondensat. Im Gegensatz zu nicht diffusionsoffenen Materialien wie PVC und Metallen kann eine Neptunus Platte die Feuchtigkeit aufnehmen. Auf diese Weise übernimmt sie die Funktion eines Pufferspeichers. Es ist wichtig, dass an der Unterseite der Wellplatte immer ein ausreichend belüfteter Raum vorgesehen wird, um diese Feuchtigkeit abzuführen. Bei Dächern mit Wärmedämmung ist raumseitig eine ausreichend dimensionierte Dampfbremse/-sperre anzuordnen. Sämtliche Anschlüsse und Durchdringungen sind dabei luftdicht auszuführen.

## 9. SICHERHEITSVORSCHRIFTEN

Zu Ihrer eigenen Sicherheit: beachten Sie die offiziellen Sicherheitsvorschriften. Darin steht unter anderem, dass Sie nie direkt auf einem Wellplattendach laufen dürfen. Benutzen Sie immer gut befestigte Laufbohlen (Bretter, Leitern oder andere gleichwertige Vorkehrungen) und verwenden Sie immer Fangnetze, Geländer und/oder Sicherheitsgurte. Beim Verlegen der Wellplatten ist die Unfallverhütungsvorschrift UVV "Bauarbeiten" (BGV C22) zu beachten.

SVK **NEPTUNUS**  
WELLPLATTEN  
GEGENÜBER  
DER EUROPÄISCHEN  
NORM

NEPTUNUS WELLPLATTEN – 336 BLAUSCHWARZ

Höchste Qualität  
garantiert „

Z31.4-161



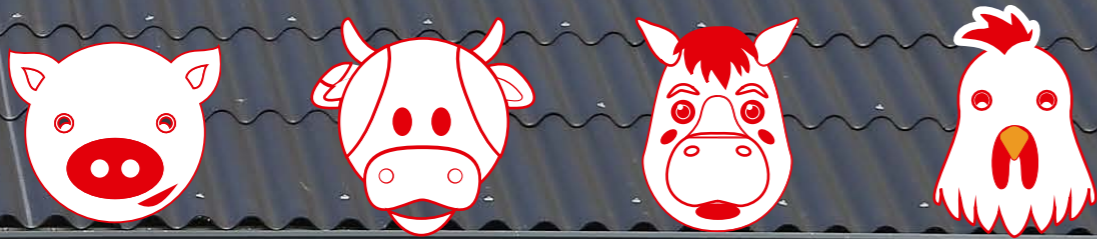
NF DTU 40.37



Plaques profilées  
en fibres-ciment  
<http://evaluation.cstb.fr>

	EUROPÄISCHE NORM EN 494	NEPTUNUS WELLPLATTEN	% IM VERGLEICH ZUR NORM
<b>Sicherheit</b>			
Schlagfestigkeit	600 Joule	<b>900 Joule</b>	<b>+ 50 %</b>
Gleitschutzoberfläche mit Waffelstruktur	Nein	Ja	
<b>Stärke</b>			
Bruchbelastung Wellplatten > 0,9 m	Klasse CX1: ≥ 4.250 N/m	6.100 N/m	+ 44 %
Bruchmoment Wellplatten > 0,9 m	Klasse CX1: ≥ 55 N.m/m	80 N.m/m	+ 45 %
<b>Dauerhaftigkeit</b>			
Farbhaftvermögen (EN ISO 11341 und 2409)	Klasse 0-5	Klasse 0	(= die beste Klasse)
Rohdichte (ofentrocken)	-	> 1,60 g/cm <sup>3</sup>	
Wasseraufnahme	-	20-25 %	
<b>Dauerhaftigkeit: Alterungstest</b>			
Frost-Tau-Wechsel	L ≥ 0,70	L = 1	+ 43 %
Nass-Trocken-Wechsel	L ≥ 0,70	L = 1	+ 43 %
Warmwasser	L ≥ 0,70	L = 1	+ 43 %

SVK **DIE BESTE WAHL  
FÜR IHR TIER**



NEPTUNUS

*Für jeden Stall die  
geeignete Lösung*”

NEPTUNUS WELPLATTEN – 336 BLAUSCHWARZ



**OPTIMALE LÜFTUNG**

Faserzement-Wellplatten atmen, wodurch die Gefahr von Kondensatbildung im Stall geringer ist. Somit werden Atemwegsinfektionen bei Ihren Tieren vermieden. Darüber hinaus umfasst unser Sortiment Zubehörteile, die die Belüftung des Stalls optimieren.



**NATÜRLICHER LICHTEINFALL**

Für viele landwirtschaftliche Nutztiere ist natürliches Licht wichtig für die Fruchtbarkeit, Milcherzeugung und das Verhalten. SVK vertreibt Lichtplatten, die einfach montiert werden können. Darüber hinaus sind diese Platten äußerst leicht und beständig gegen Einschläge wie z. B. Hagel.



**SCHALLDÄMMEND**

Faserzement-Wellplatten haben eine ausgesprochen schalldämpfende Wirkung im Vergleich zu einem Metaldach. Insbesondere bei Regenwetter macht dies einen großen Unterschied aus. Die meisten landwirtschaftlichen Nutztiere wie Pferde, Kühe und Schweine sind sehr lärmempfindlich. Sie leiden stärker unter Angst vor Lärm als Menschen. In vielen Fällen wirkt sich eine schlechte Akustik in den Ställen nachteilig auf die Produktion/Leistung der Tiere aus.



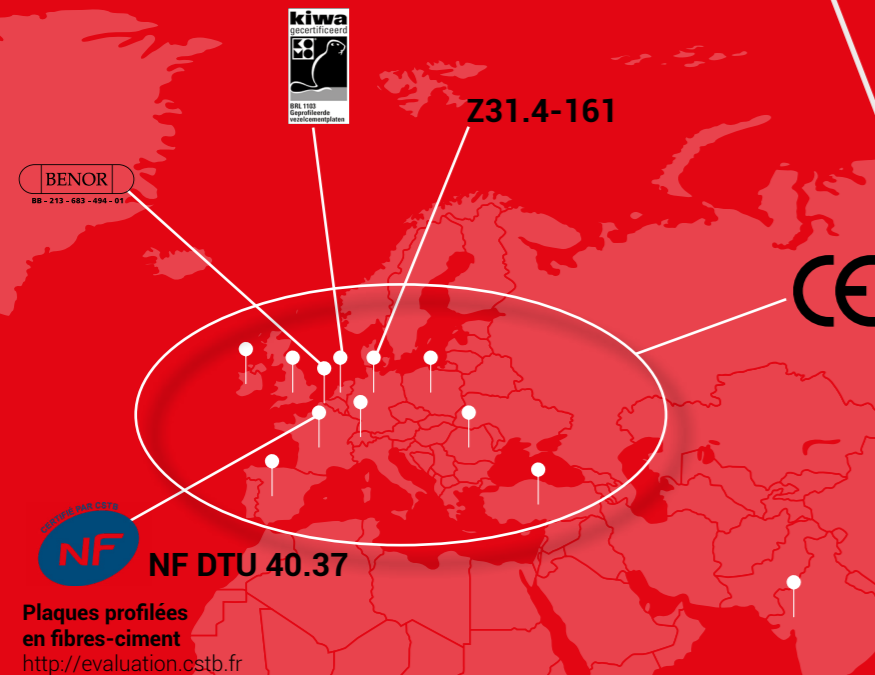
**HYGIENISCHES MATERIAL**

Faserzement-Wellplatten vermodern oder rosten nicht. Dadurch ist dies ein äußerst hygienisches Material, das eine lange Lebensdauer bietet.

SVK **EIN BÜROGEBÄUDE  
ZUM TRÄUMEN**



Neben den herkömmlichen Anwendungen kann man mit Wellplatten seiner Kreativität bei **Büro-, Betriebs-, öffentlichen Gebäuden und sogar Wohngebäuden freien Lauf lassen.** Bei SVK denken wir gerne mit Ihnen mit bei der Durchführung Ihres Projekts. Die gewellte Struktur der Platten bietet jedem Projekt eine einzigartige Ausstrahlung. Viele Dächer können mit unseren Wellplatten ausgeführt werden. Darüber hinaus sind unsere Wellplatten brandsicher, schalldämmend und wartungsarm. **Ideal, oder ...?**



SVK **INTERNATIONALE PRÄSENZ UND ZERTIFIKATE**

- Benelux
- Frankreich
- Deutschland
- Irland
- Vereinigtes Königreich
- USA
- Türkei
- Polen
- Schweiz
- Spanien
- Mexiko
- Australien
- Indien
- Rumänien

MARKE NAME	NEPTUNUS							
PROFIL	Profilnummer 76, 6 Wellen ¼ mit 4 vorperforierten Ecken				Profilnummer 76, 6¼ Wellen mit 2 abgeschrägte Ecken			
LÄNGE (m)	1,250	1,600	2,000	2,500	1,250*	1,600*	2,000*	2,500*
ART DER DECKUNG	<ul style="list-style-type: none"> <li>• Klassisches Decken (gegen die vorherrschende Windrichtung) &amp;</li> <li>• Rundes Decken (von rechts nach links)</li> </ul>				<ul style="list-style-type: none"> <li>• Rundes Decken (von rechts nach links)</li> </ul>			
ANNÄHERNDES GEWICHT (kg)	20,06	25,40	32,08	40,12	20,06	25,40	32,00	40,12
Stück/Palette	80	80	65	45	80	80	65	45
STÄRKE (mm)	6,5				6,5			
WELLENHÖHE (mm)	51				51			
WELLENBREITE (mm)	177				177			
GESAMTBREITE (m)	1,095				1,090			
NUTZBREITE (m)	1,048				1,048			
FARBEN	336 BLAUSCH- WARZ	333 SCHWARZ	341 JUNIPER- GRÜN**	345 WOLKEN- GRAU	340 TERRA COTTA	353 MANGAN- BRAUN	335 ROTBRAUN	150 NATUR GRAU

\* Nur auf Anfrage erhältlich  
\*\* Wellplatten in Juniper grün sind nur auf Anfrage erhältlich



K

## INSPIRIEREN SIE UND WERDEN SIE INSPIRIERT

Entdecken Sie unsere Website und finden Sie die passende Inspiration für Ihr Projekt. Das Angebot an Wellplatten von SVK bietet Ihnen unendlich viele Möglichkeiten. Zusammen machen wir aus Ihrem Projekt ein wahres Schmuckstück.

